

# Le B.O.S.

## Guide d'utilisation

### Réglage des portions:

1. Insérer la clé de programmation dans le réceptacle
2. Appuyer sur le bouton de format #1
3. Verser la quantité désirée (ex : verre)
4. Pousser le levier pour arrêter le débit
5. Appuyer sur le bouton de format #2 et verser un pichet ou la quantité désirée
6. Pousser le levier pour arrêter le débit
7. Retirer la clé de programmation et la mettre en lieu sûr

Durant la programmation, l'affichage indiquera CAL-1 ou CAL-2 pour "CALIBRATION"

### Remise à zéro:

1. Insérer la clé de programmation dans le réceptacle
2. Appuyer et maintenir le bouton de format #1
3. L'écran affichera la quantité vendue pendant une (1) seconde
4. L'écran affichera CL-1 pendant deux (2) secondes supplémentaires
5. Après avoir appuyé sur le bouton #1 pendant quatre (4) secondes, l'écran indiquera zéro (0)
6. Répéter les étapes pour le format #2
7. Remise à zéro du 'Add-A-Head' (back-shot): Appuyer et maintenir simultanément les boutons #1 et #2
8. Retirer la clé de programmation et la mettre en lieu sûr

### Lecture des portions:

1. Format #1: Appuyer sur le bouton de format #1
2. Format #2: Appuyer sur le bouton de format #2
3. "Add-A-Head" (back-shot): Appuyer simultanément sur les boutons #1 et #2

# Le B.O.S.

## Instructions pour le remplacement de la pile

Étape # 1:



Voici ce que comprend le kit de remplacement.

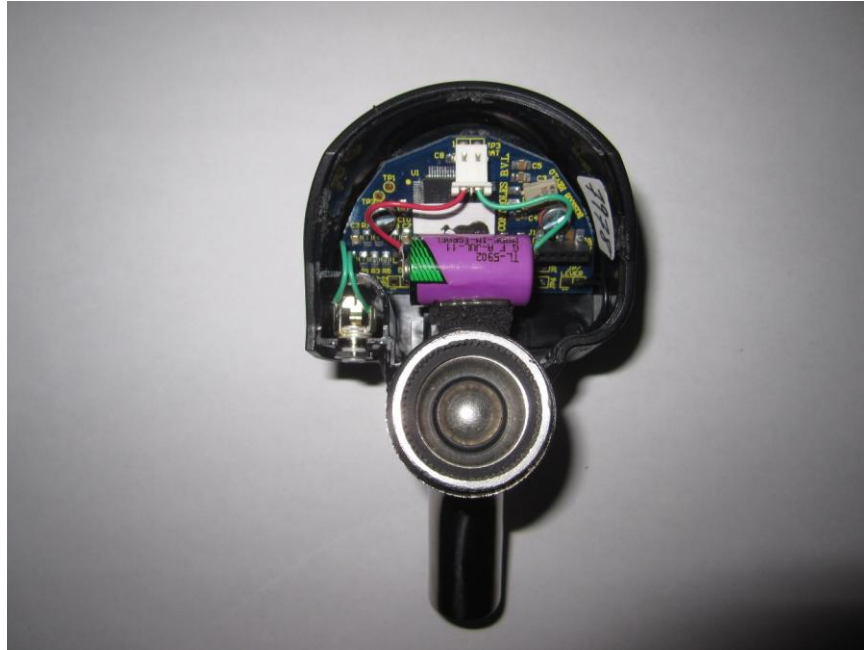
Étape # 2:



Enlever le couvercle à l'aide d'un petit tournevis.

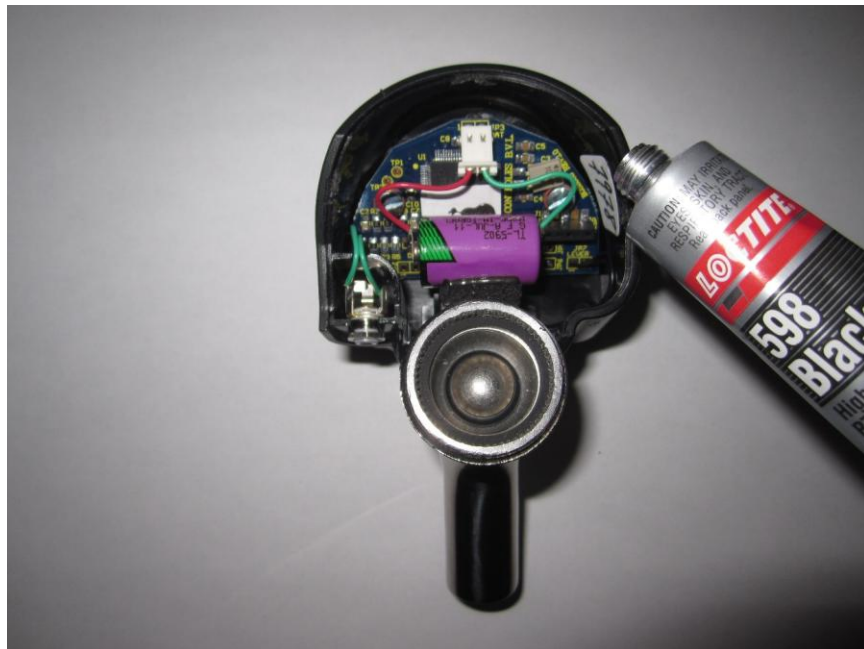
# Le B.O.S.

Étape # 3:



Retirer l'ancienne pile. Lorsque vous branchez le connecteur blanc; le fil rouge de la nouvelle pile doit être à GAUCHE.

Étape # 4:



Vérifier le bon fonctionnement. Ensuite, placer la nouvelle pile à l'intérieur du boîtier. Appliquer du silicone au rebord intérieur du boîtier.

# Le B.O.S.

Étape # 5:



Enfin, remettre le couvercle en place et le tenir durant une (1) minute.